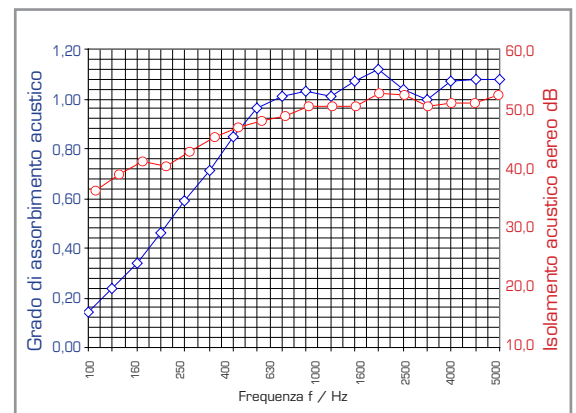




O5 FASETON HOHLWELLE®

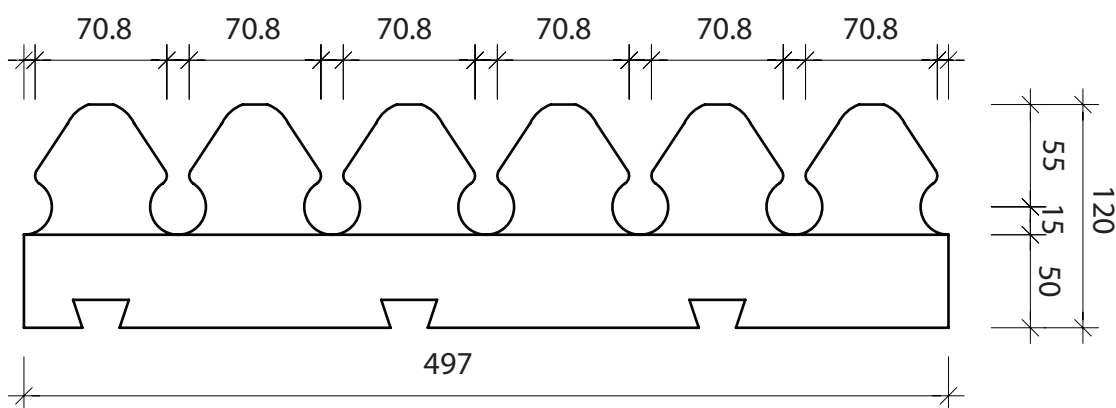
- Blocco per sistema autostabile/sistema infilato con capacità fonoassorbente su uno o entrambi i lati e idoneo al rivestimento dei muri.
- Elemento in legno-cemento
- Forma a onda verticale
- Completamente riciclabili come calcinacci
- Particolarmente adatto per il carico di rumore derivante dal traffico pesante a bassa frequenza (camion e autocarri)
- Rispondenza ai requisiti acustici secondo le norme UNI EN 1793-1/2/3: 1999 in camera riverberante e in campo libero
- Sensibilità al gelo secondo la norma UNI 7087
- Resistenza all'impatto di pietrisco secondo la norma UNI EN 1794-1:2004
- Resistenza al fuoco da sterpaglia secondo la norma UNI EN 1794-2:2004

Misurazione delle caratteristiche acustiche:



Grado di assorbimento secondo lo standard ISO 354, A4, 16 dB (A) conforme a EN 1793 e > 10 dB conforme a ZTV LSW 88.
Isolamento acustico aereo secondo lo standard ISO 140, B3, 48 dB conforme a EN 1793.

Fonte: Müller BBM



AUTOSTRADA INN TAL A12, HALL

