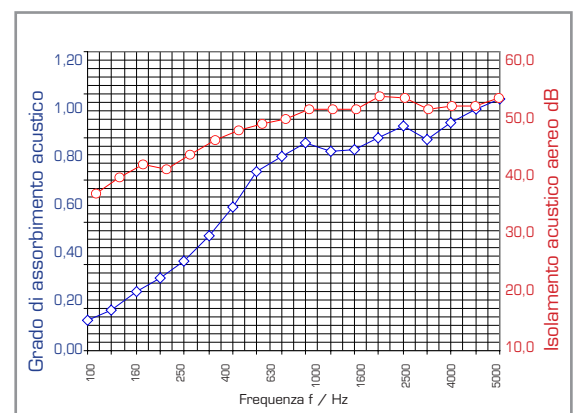




04 FASETON WELLE®

- Blocco per sistema autostabile/sistema infilato con capacità fonoassorbente su uno o entrambi i lati e idoneo al rivestimento dei muri.
- Elemento in legno-cemento
- Forma ondulata in verticale o in orizzontale
- Completamente riciclabili come calcinacci
- Formati particolari, lunghezza extra fino a 20 m fra un supporto e l'altro e possibilità di soluzioni individuali
- Perfetto per pannelli fonoassorbenti indipendenti o come rivestimento di pareti modulari
- Formato dei singoli assorbitori da 50 x 25 cm, con possibilità di ridurre progressivamente l'altezza dei pannelli mediante grigliati da 25 cm
- Rispondenza ai requisiti acustici secondo le norme UNI EN 1793-1/2/3: 1999 in camera riverberante e in campo libero
- Sensibilità al gelo secondo la norma UNI 7087
- Resistenza all'impatto di pietrisco secondo la norma UNI EN 1794-1:2004
- Resistenza al fuoco da sterpaglia secondo la norma UNI EN 1794-2:2004

Misurazione delle caratteristiche acustiche:



Grado di assorbimento secondo lo standard ISO 354, A3, 9 dB (A) conforme a EN 1793 e 10 dB conforme a ZTV LSW 88.

Isolamento acustico aereo secondo lo standard ISO 140, B3, 48 dB conforme a EN 1793.

Fonte: Müller BBM

