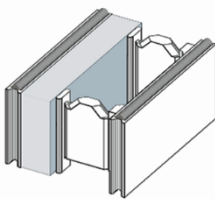
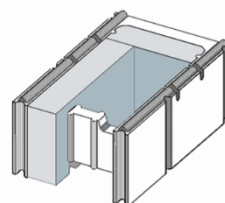


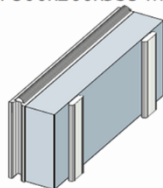
BioPLUS 50
LxHxSP: 500x200x335 mm



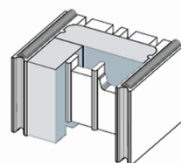
BioPLUS 41
LxHxSP: 415x200x335 mm



BioPLUS JOLLY INTERO
LxHxSP: 500x200x335 mm



BioPLUS JOLLY TAVELLA*
LxHxSP: 500x250x130 mm
*tavella contenimento getto solaio spessore isolante = 8 cm



BioPLUS JOLLY MEZZO
LxHxSP: 250x200x335 mm

- ① incastrì orizzontali
- ② incastrì verticali
- ③ polistirene con grafite

CARATTERISTICHE GENERALI

TIPO DI PRODOTTO	BioPlus Standard		
NORMA DI RIFERIMENTO	UNI EN 15435 – MARCATURA CE OBBLIGATORIA		
DIMENSIONI (cm)	H. 20 cm x L. 50 cm x S 33,5 cm		
SPESSORE cm	33,5 cm	--	FINITURA
PESO TEORICO parete	470 Kg/m ²	--	COLORI
			Leca Grezzo da intonaco
			--

CARATTERISTICHE TECNICHE

REQUISITO TECNICO	CARATTERISTICHE	NORMA DI RIFERIMENTO METODO DI PROVA	UNITA' DI MISURA	PRESTAZIONE
Tolleranza Dimensionale		UNI EN 772-16	---	D3
Spessore Getto CLS		---	mm	150
Peso blocco in condizioni ambiente		---	Kg	15
Planarità delle facce		UNI EN 772-20	mm	< 2
Resistenza termica (R)		UNI EN ISO 6946	m ² K/W	3,24
Trasmittanza termica (U)		UNI EN ISO 6946	W/m ² K	0,29
Conducibilità termica equivalente (λ _{equ})		UNI EN ISO 6946	W/mK	0,103
Fattore di attenuazione		UNI EN ISO 13786	---	0,097
Sfasamento		UNI EN ISO 13786	h	10,5
Trasmittanza termica periodica		UNI EN ISO 13786	W/m ² K	0,029
Potere Fonoisolante R _w		CERTIFICATO UNI EN ISO 140-3:2006	dB	57
Condense Interstiziali e Superficiali		UNI EN 13788	---	ASSENTI
Sostanze pericolose	Conforme al D.M. 14/05/96			

www.paver.it

PIACENZA

St. di Cortemaggiore 25
Piacenza
T 0523 599611
F 0523 599625
paverpc@paver.it

FERRARA

Via Ferrara 31
Poggio Renatico
T 0532 829941
F 0532 824807
paverfe@paver.it

PISTOIA

Via Nociaccio 10
Ponte Buggianese
T 0572 93251
F 0572 932540
paverpt@paver.it



PAVER è socio ordinario



Crediti LEED Acquisibili con il Sistema Costruttivo BioPlus:



CATEGORIA MATERIALI E RISORSE

- ✓ **MRCredito 2 – Gestione dei rifiuti da costruzione / 1-2 PUNTI**
L'attenzione per l'ambiente di Paver è dichiarata dalla riciclabilità di tutti i suoi prodotti al 100%.
- ✓ **MRCredito 4 – Contenuto di riciclato / 1-2 PUNTI**
Grazie all'utilizzo di materiale riciclato pre-consumer e post-consumer, BioPlus contribuisce a ridurre gli impatti derivanti dall'estrazione e dalla lavorazione di materie prime vergini.
- ✓ **MRCredito 5 – Materiali regionali / 1-2 PUNTI**
La posizione strategica degli stabilimenti produttivi Paver consente di poter servire tutti i potenziali clienti del nord e del centro Italia entro un raggio di 350 Km.



CATEGORIA ENERGIA ED ATMOSFERA

- ✓ **EA Prerequisito 2 - Prestazioni energetiche minime / OBBLIGATORIO**
- ✓ **EA Credito 1 - Ottimizzazione delle prestazioni energetiche / 1-19 PUNTI**
L'utilizzo del sistema BioPlus unisce l'elevato spessore dell'isolante termico alla naturale ed elevata massa superficiale della parete che caratterizza il sistema. Queste due caratteristiche fanno sì che gli involucri edilizi opachi così realizzati siano caratterizzati da ottimi valori termici in condizioni stazionarie e termodinamiche consentendo di raggiungere ottime prestazioni in estate ed in inverno.



QUALITÀ AMBIENTALE INTERNA

- ✓ **QI Credito 3.1 - Piano di gestione IAQ: fase costruttiva / 1 PUNTO**
- ✓ **QI Credito 7.2 - Comfort termico: verifica / 1 PUNTO**
Il sistema BioPlus garantisce un cantiere pulito e senza sprechi grazie alla sua configurazione ed al montaggio a secco.



CATEGORIA INNOVAZIONE DELLA PROGETTAZIONE

- ✓ **IP Credito 1 – Innovazione della progettazione/ 1 PUNTO**
BioTi EcoPav (disponibile su richiesta) con la sua azione fotocatalitica contribuisce in maniera significativa la riduzione delle sostanze organiche ed inorganiche.



CATEGORIA SOSTENIBILITÀ DEL SITO

- ✓ **SS Prerequisito 1 - Prevenzione dell'inquinamento da attività di cantiere / OBBLIGATORIO**
L'utilizzo dei pezzi speciali a misura, unitamente alla posa a secco degli elementi che caratterizzano il Sistema Costruttivo BioPlus riduce o in alcuni casi elimina la necessità di eseguire tagli e scassi in cantiere e di conseguenza si minimizza la dispersione di polveri durante le lavorazioni.

VOCE DI CAPITOLATO

Sistema costruttivo a pannelli portanti denominato **BioPlus** prodotto e brevettato da **Paver Costruzioni**, azienda con sistema qualità certificato ai sensi della UNI EN ISO 9001, **approvato dal Consiglio Superiore dei Lavori Pubblici con parere n. 117 del 10/02/2011.**

Il sistema è realizzato con blocchi cassero in cls alleggerito Leca dotati d'incastri maschio e femmina verticali ed orizzontali, ottenuti con sistemi estrattivi ed estrusivi in acciaio temprato ad alta resistenza, con tolleranze dimensionali pari a ± 1 mm. Detti incastri, in caso d'occorrenza, devono essere registrabili in fase di posa ed allineamento col filo di quota, con mazzetta di gomma. Tale sistema di incastri, deve essere dimensionato in modo da conferire piena stabilità alla parete in fase d'esecuzione e anche nella successiva fase di riempimento con il calcestruzzo strutturale. Il sistema di posa a secco, è atto a ricevere un getto di cls con armature orizzontali e verticali. I blocchi, provvisti di marcatura CE secondo la norma EN 15435, di modularità mm 200x500 sono prodotti con cls di argilla espansa Leca. La parete intonacata realizzata con la famiglia di elementi denominata BioPlus Standard deve avere una trasmittanza termica $U(K)$ pari a $0,29$ W/m²K e un indice di isolamento acustico R_w certificato in laboratorio secondo la UNI EN ISO 140-3:2006, non inferiore a 57 dB. I blocchi dovranno essere riempiti con getto di cls strutturale, classe fluidità S5 e di classe di resistenza minima pari a C25/30, al massimo ogni mt 3.00 dall'altezza dell'imposta del solaio o in alternativa il getto di riempimento potrà essere fatto in due fasi lasciando le opportune riprese di armatura. Sono compresi gli oneri per la formazione di spalle e relativi pezzi speciali, eventuali ancoraggi alla fondazione e quant'altro occorre per eseguire la muratura a regola d'arte.

www.paver.it

PIACENZA

St. di Cortemaggiore 25
Piacenza
T 0523 599611
F 0523 599625
paverpc@paver.it

FERRARA

Via Ferrara 31
Poggio Renatico
T 0532 829941
F 0532 824807
paverfe@paver.it

PISTOIA

Via Nociaccio 10
Ponte Buggianese
T 0572 93251
F 0572 932540
paverpt@paver.it



PAVER è socio ordinario

