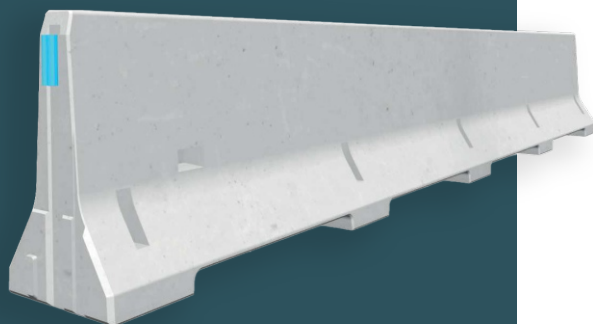
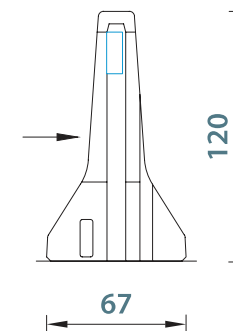


H4b W6



REBLOC 120.3_7.5

Dispositivi non ancorati



Livello di contenimento	H4b
Larghezza operativa normalizzata W_N	W6 ($W_N = 1,8$ m)
Severità dell'urto	ASI B
Intrusione veicolo normalizzata VI_N	VI6 ($VI_N \leq 2,1$ m)
Installazione	Non ancorato su asfalto o calcestruzzo
Lunghezza minima di installazione	82 m (11 elementi) + Ancoraggio iniziale/finale
Ancoraggio iniziale/finale	Richiesto (secondo la tabella di ancoraggio 39-10501)
Dimensioni L x L x A in cm	750 x 67 x 120 cm
Peso/elemento per m	6.030 kg - 804 kg/m
Raggio di curvatura	$r \geq 250$ m, raggi inferiori su richiesta