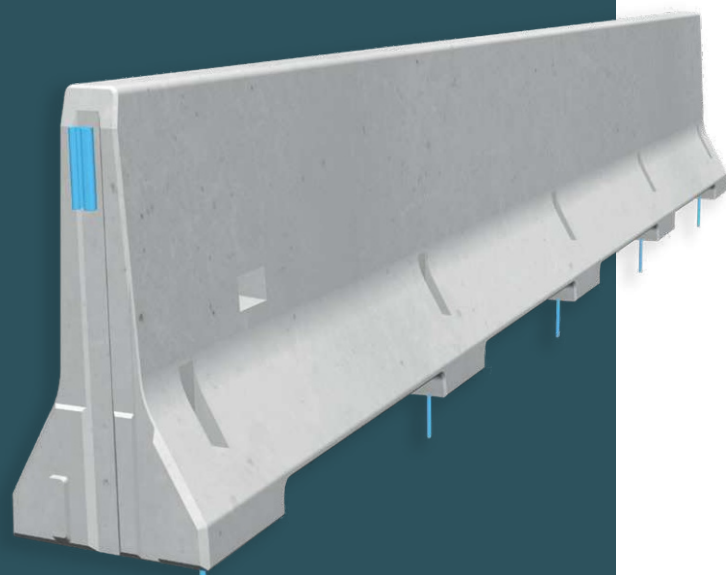
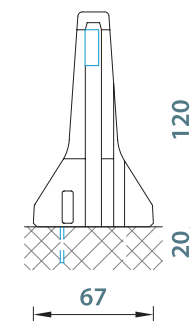


H4b W2



REBLOC 120A.1_7.5_5A

Dispositivi ancorati su asfalto
Spartitraffico - bordo laterale



Livello di contenimento	H4b
Larghezza operativa normalizzata W_N	W2 ($W_N \leq 0,8$ m)
Severità dell'urto	ASI B
Intrusione veicolo normalizzata VI_N	VI6 ($VI_N \leq 2,1$ m)
Installazione	Ancorato in asfalto (5 barre filettate M20x465 per elemento su un lato indipendente dall'urto)
Lunghezza minima di installazione	75 m (10 elementi)
Ancoraggio iniziale/finale	Non necessario, disponibile su richiesta
Dimensioni L x L x A in cm	750 x 67 x 120 cm
Peso/elemento per m	6.030 kg - 804 kg/m
Raggio di curvatura	$r \geq 250$ m, raggi inferiori su richiesta