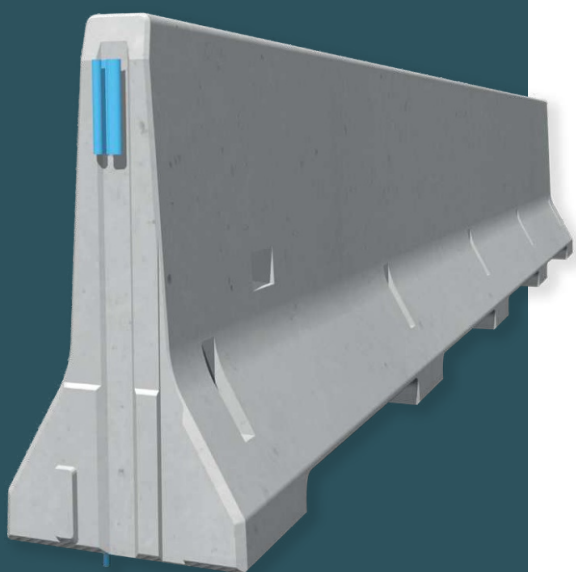
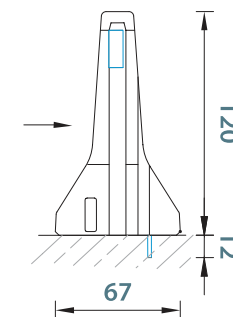


H4b W2



## REBLOC 120A\_7.5

Dispositivi ancorati su cordolo  
Spartitraffico - bordo laterale



Livello di contenimento	H4b
Larghezza operativa normalizzata $W_N$	W2 ( $W_N \leq 0,8$ m)
Severità dell'urto	ASI B
Intrusione veicolo normalizzata $VI_N$	VI6 ( $VI_N \leq 2,1$ m)
Installazione	Ancorato in <b>calcestruzzo</b> (5 barre filettate <b>M20x400</b> per elemento su un lato indipendente dall'urto)
Lunghezza minima di installazione	75 m (10 elementi)
Ancoraggio iniziale/finale	Non necessario, disponibile su richiesta
Dimensioni L x L x A in cm	750 x 67 x 120 cm
Peso/elemento   per m	6.030 kg - 804 kg/m
Raggio di curvatura	$r \geq 250$ m, raggi inferiori su richiesta