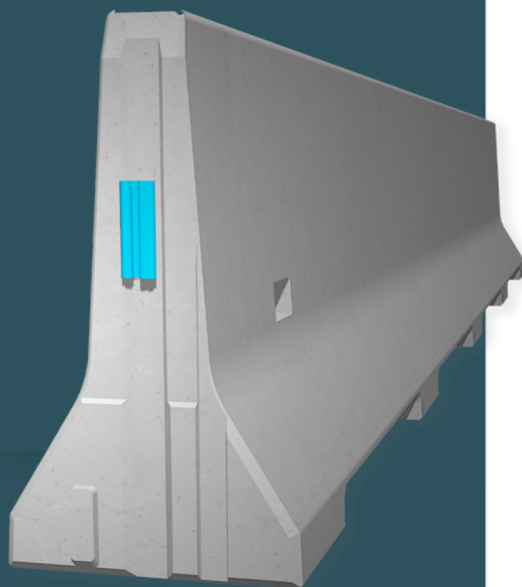
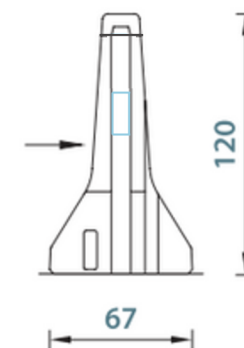


H4b W5



## REBLOC 120\_7.5

Dispositivi non ancorati



Livello di contenimento	H4b
Larghezza operativa normalizzata $W_N$	W5 ( $W_N = 1,7$ m)
Severità dell'urto	ASI B
Intrusione veicolo normalizzata $VI_N$	V18 ( $VI_N \leq 3,5$ m)
Installazione	Non ancorato su <b>asfalto</b> o <b>calcestruzzo</b>
Lunghezza minima di installazione	82 m (11 elementi) + Ancoraggio iniziale/finale
Ancoraggio iniziale/finale	Richiesto (secondo la tabella di ancoraggio 39-10501)
Dimensioni L x L x A in cm	750 x 67 x 120 cm
Peso/elemento   per m	6.030 kg - 804 kg/m
Raggio di curvatura	$r \geq 250$ m, raggi inferiori su richiesta